

SPECIFICATIONS

X4	
Rango de Medicion	
1P	5.0km
3P	8-10 km
Sin prisma	1000m
Pantalla digital	Máximo: 99999999.9999 Máximo: 0.1mm.
Precisión	Con prisma: 2mm+2ppm, sin prisma: 3mm+2ppm
Tiempo de Medicion	Tracking 0.1s, Fino 0.3s (óptimo)
Corrección atmosférica	Corrección automática por parámetro de entrada
Constante de Prisma	Automatic Correction by Inputting Parameter
Medicion Angular	
Metodo de medicion	Codificado Absoluto
Diametro del disco Raster	79mm
Lectura mínima	1 " / 5 " Opcional
Precisión	2 "
Método de detección	Horizontal y Vertical: Cuatro sensores
Telescopio	
Imagen	Erecta
Longitud	154mm
Apertura efectiva	45mm (DTM 50mm)
Ampliación	30 X
Campo de visión	1° 30'
Resolving Power	3 "
Enfoque mínimo	1m
Compensación	
Sistema	Líquido-eléctrico de doble eje
Rango de trabajo	±3'
Potencia de resolución	1 "
Sensibilidad de las Burbujas	
Burbuja tubular	30 " /2mm
Burbuja Circular	8' /2mm
Plomada Laser	Si
Almacenamiento y comunicación	
Memoria interna	12 M / 120,000 puntos
Memoria externa	USB DISK de memoria externa (hasta 32G)
Puerto de comunicación	USB, Bluetooth
Pantalla	
Tipo	Doble lado, 6 líneas, blanco y negro
Bateria	
Fuente de alimentación	Batería recargable (3100mAH)
Voltaje	7.4V DC
Tiempo de operación	10 horas
Dimensiones y peso	
Dimension	160mm×150mm×330mm
Peso	5.7 kg
Especificación ambiental	
Polvo/Agua (IEC60529)	IP66
Rango de temperatura de trabajo	-20°C~50°C
Humedad	95%, sin condensación

KOLIDA
Professional's Choice

X4



La estación total de alto rendimiento con gran fiabilidad, flexibilidad y economía

Donde suceden los desafíos, donde sucede lo increíble.

Siete grandes mejoras Para elevar su capacidad y productividad

TECNOLOGIAS

- | | | |
|-------------------------------------|-----------------------------------|------------------------------|
| | | |
| 1000m
Sin reflector | Speed
Medición
ultra rápida | Rayo láser
coaxial |
| | | |
| Amplificador de
ruido ultra bajo | Análisis de
fase de ruido | Frecuencia
del portador |
| | | |
| Bluetooth | USB Disk | Compensación
de doble eje |
| | | |
| Plomada Laser | Puntero Laser | IP66 |

PROGRAMAS

- | | | |
|-----------------|---------------|--------------------|
| | | |
| REM | Reseccion | DiseñodeCarreteras |
| | | |
| Offset Columnas | Offset planos | Offset Distancias |
| | | |
| Cal. Area | MLM | P/L SO |



El espíritu desafiante y explorador, es como la luz, lo que lleva a la gente a avanzar hacia nuevas fronteras.

En mayo de 2020, Kolida fue elegido como el proveedor oficial para el equipo nacional de topografía de China y llegó a la cumbre del Monte Qomolangma (Everest).

Durante esta misión de medir nuevamente la altura del pico más alto del mundo, estos topógrafos nos mostraron que nunca debemos renunciar a tratar de alcanzar nuestros sueños.

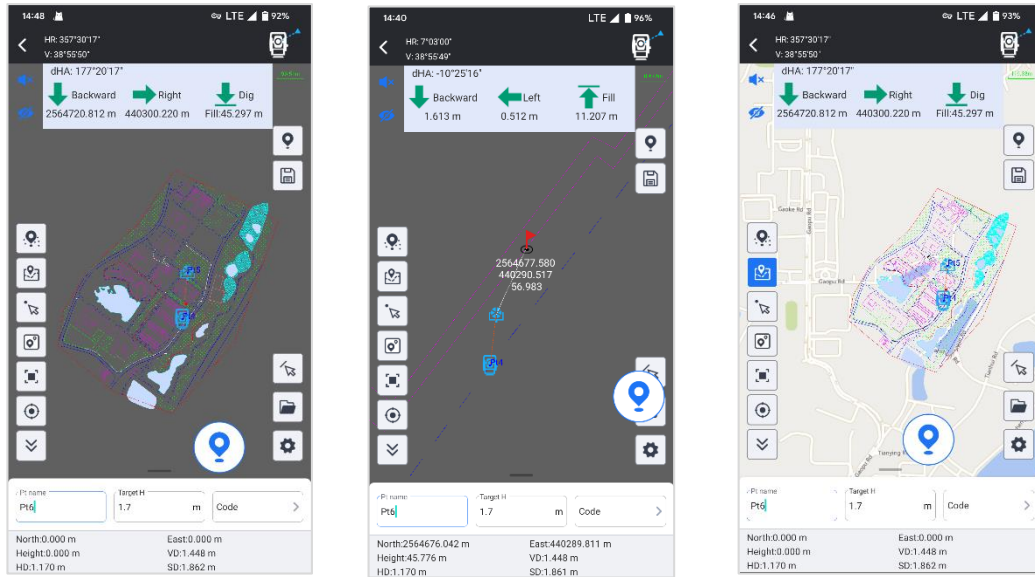
Para marcar este importante hito, Kolida lanza una nueva serie de estación total; X-METER.

X es lo desconocido,
X es lo imposible,
X es lo extremo.

Descubramos todas las "X" con nuestra habilidad, coraje y sabiduría.
Los desafíos nunca se detienen.

Módulo de estación total de la aplicación Ksurvey: 4 características principales para brindarle más poder y libertad

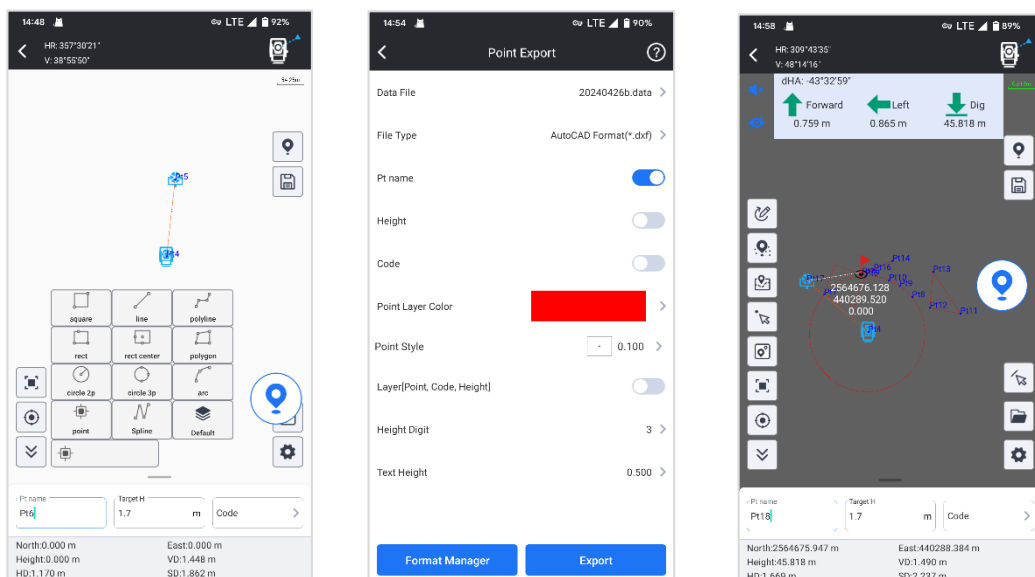
Replanteo CAD: Aumento de la productividad y disminución de errores



CAD Stakeout le permite importar un mapa base CAD y replantearlo, sin coordenadas de puntos de entrada uno por uno.

Cuando lo necesite, puede conectarse a su mapa en línea local y superponerlo al mapa base de CAD, para aumentar la precisión de su trabajo.

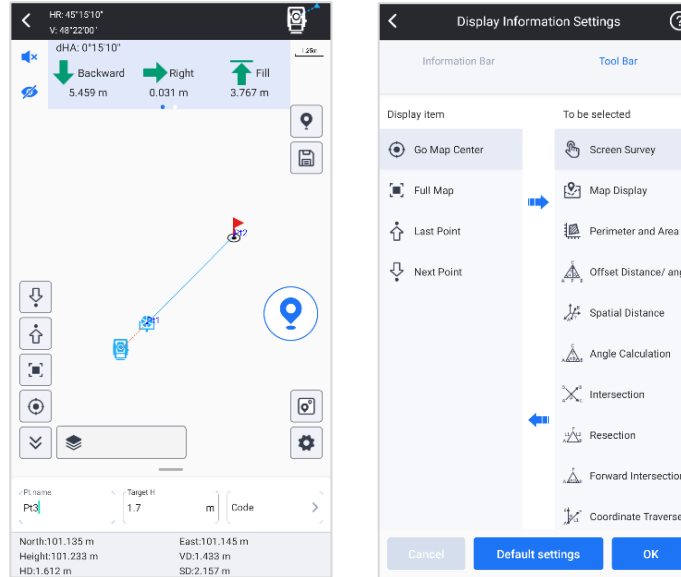
Medir y dibujar: Ahorre tiempo tanto en el trabajo de campo como en el trabajo en interiores



El usuario puede dibujar líneas, polígonos, círculos... Hasta 11 tipos de gráficos, mientras se miden los puntos objetivo. Ya no es necesario dibujar manualmente el borrador del mapa.

El usuario puede gestionar diferentes objetivos como diferentes capas. El borrador del mapa se puede guardar y generar en formato CAD, y para ser utilizado en trabajos de interior.

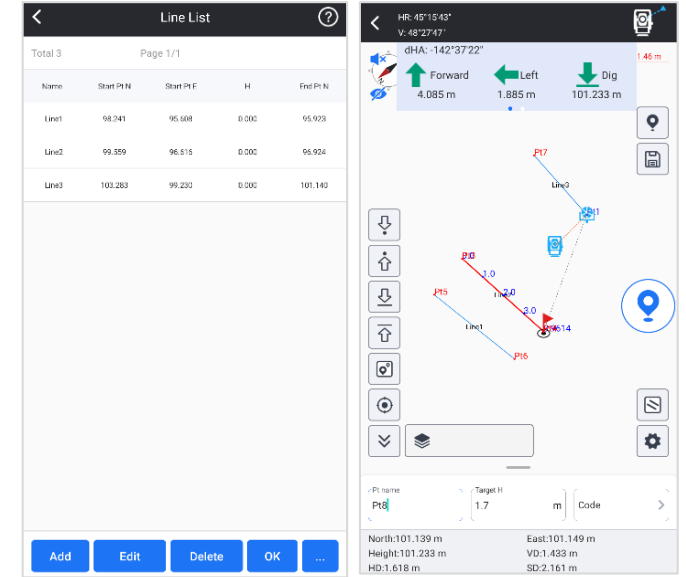
Inspección de puntos y replanteo: más facilidad y conveniencia



Con la visualización gráfica, ahora es fácil observar la relación entre el punto ocupado y los puntos objetivo. Te ayudará a cometer menos errores a la hora de medir muchos puntos.

La pantalla del programa de replanteo muestra la información de forma más completa, indica los puntos objetivo de forma más intuitiva y su flujo de trabajo será más fluido que antes.

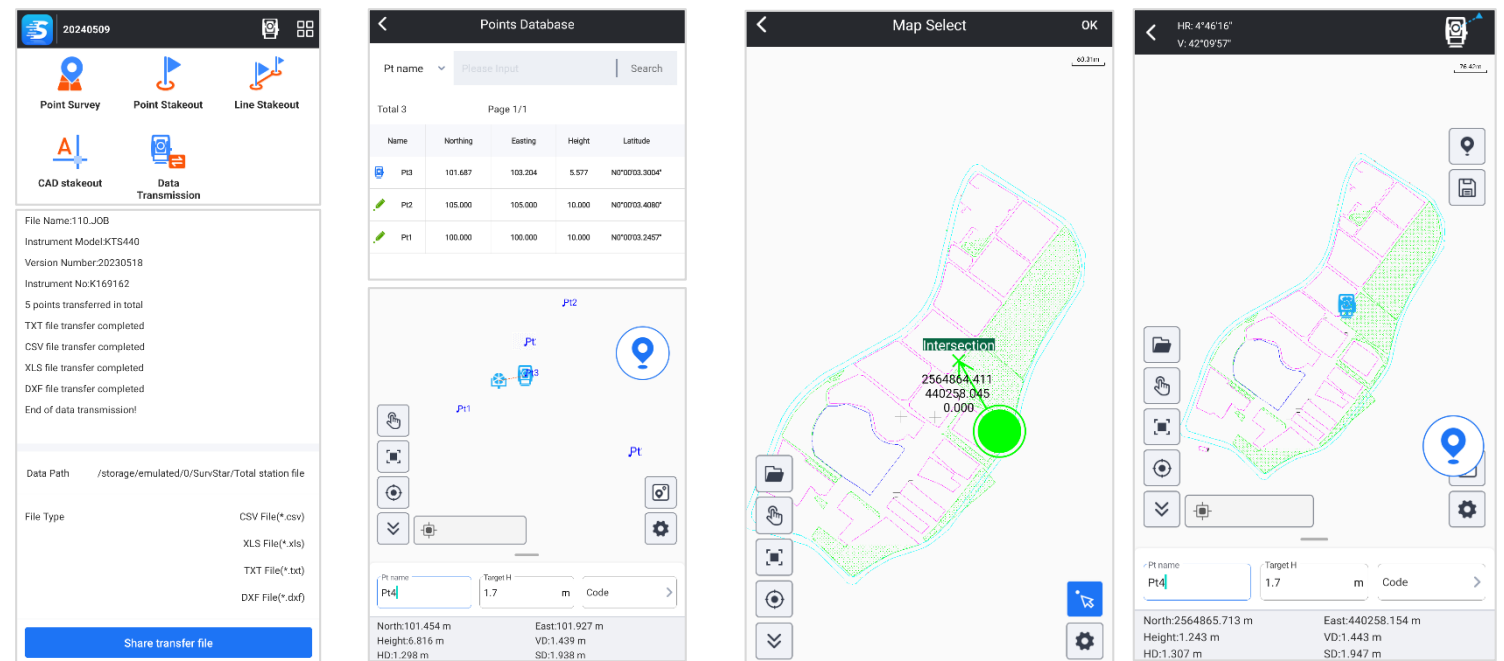
Replanteo de línea: más inteligente que la forma tradicional



El usuario puede elegir manualmente los puntos de la biblioteca, la línea será formada por el programa automáticamente. Luego, la distancia del intervalo de entrada del usuario, los puntos de configuración se calcularán y se mostrarán en la pantalla.

Esta función es adecuada para carreteras u otros objetivos que contengan líneas.

Otras características: Más innovación, sin limitaciones



Download & Share
(.csv, .dxf, .txt, .xls)

Resection

Establecer punto ocupado a partir de un mapa base CAD o un mapa gráfico.

Otros módulos de Ksurvey: GNSS, Marine Survey, escáner láser 3D...